

THUNDER MT

Massima potenza
per i migliori risultati

 **RENAISSANCE**[®]
The laser excellence

Quanta System Q1
LASER IN OUR DNA

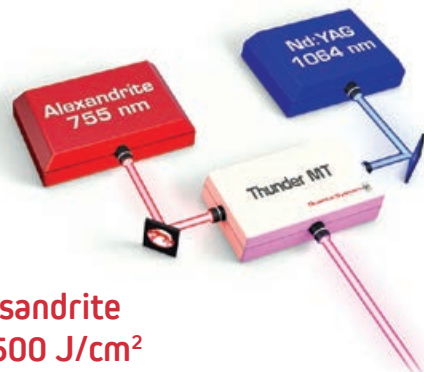


Thunder MT

VELOCITÀ, POTENZA E PRECISIONE

Thunder MT è il sistema laser che utilizza due lunghezze d'onda, Alexandrite 755 nm e Nd:YAG 1064 nm, in emissione singola o combinata con la proprietaria Mixed Technology. È la soluzione ideale per un'epilazione perfetta in tutte le stagioni e su qualsiasi fototipo, oltre che per trattamenti vascolari dermatologici e di ringiovanimento cutaneo. È un device unico nel suo genere che coniuga il massimo comfort per il paziente con la reale efficacia dei trattamenti e la massima velocità di esecuzione per un'eccellenza senza uguali sul mercato.

Mixed Technology proprietaria



Fluenza massima per Alexandrite e Nd:YAG auto limitate a 500 J/cm²

Lunghezza d'impulso da 0,3 a 300 ms

Frequenza di ripetizione fino a 10 Hz con manipoli e 15 Hz con OptiScan TH





Ampio schermo da 12"

Manipoli Optishape con Optimized Spot, fino a 24 mm

Nuovo OptiScan TH con funzione AutoMotion

Nuove funzioni del database

Pedale con funzione ready/standby



Qool-air è il sistema di raffreddamento ad aria integrato. È controllabile tramite il software di Thunder MT e permette di ridurre gli spazi occupati dai normali sistemi esterni di raffreddamento, coniugando così potenza di raffreddamento e dimensioni ridotte.

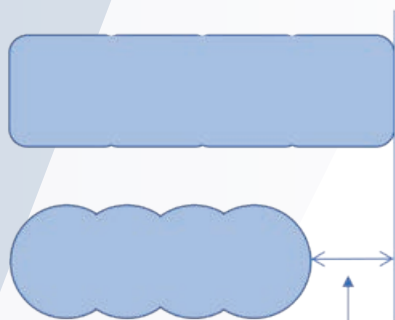
L'OTTIMIZZAZIONE TECNOLOGICA

Thunder MT migliora notevolmente la pratica dei trattamenti di epilazione di aree estese grazie a caratteristiche esclusive come l'Optimized Spot, lo strumento di scansione della pelle OptiScan TH e il sistema di raffreddamento Qool-air, che rendono più facili le applicazioni anche su pazienti con bassa soglia del dolore.

Thunder MT utilizza la **Mixed Technology "proprietaria"**, grazie alla quale è possibile effettuare trattamenti di epilazione in ogni periodo dell'anno e su qualsiasi tipo di carnagione e spessore del pelo.

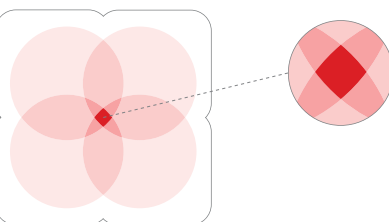
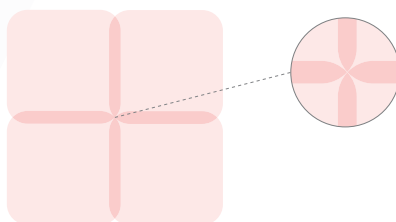
Optimized Spot: spot "ottimizzato" dei manipoli fino a 24 mm con una forma "superellittica" (figura geometrica che unisce quadrato e cerchio), **che riduce le aree di sovrapposizione degli impulsi e ottimizza la distribuzione dell'energia sulla pelle, velocizzando il trattamento** e superando i limiti legati al sovra-riscaldamento cutaneo degli spot tradizionali per un post-trattamento più confortevole.

Con lo stesso numero di impulsi e le stesse dimensioni dello spot, la forma superellittica degli **Optimized Spot** è in grado di coprire un'area più ampia e in modo più uniforme rispetto al classico spot di forma rotonda.

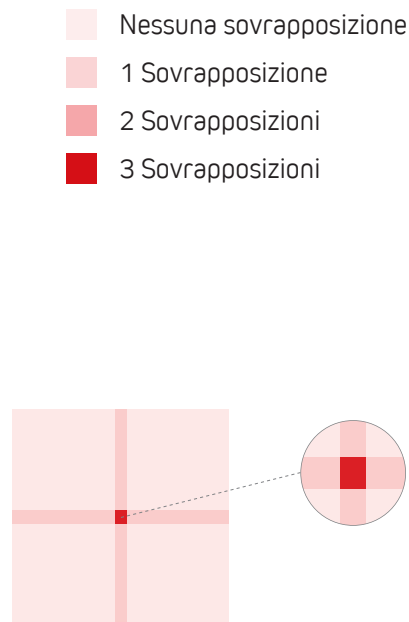


Confronto tra gli Optimized Spot e Spot rotondi

Perfetta sovrapposizione su tutta la superficie della pelle, senza rischi di bruciate.



Utilizzando lo spot circolare, la sovrapposizione produce 4 passaggi sulla stessa porzione di pelle con un alto rischio di bruciate.



Con gli spot quadrati la sovrapposizione nel centro produce 4 passaggi sulla stessa porzione di pelle con un alto rischio di bruciate.

- Nessuna sovrapposizione
- 1 Sovrapposizione
- 2 Sovrapposizioni
- 3 Sovrapposizioni

L'INNOVAZIONE AL SERVIZIO DEL PROFESSIONISTA

L'utilizzo di **due lunghezze d'onda** in emissione singola o combinata e la totale modulazione dei parametri sono la soluzione ideale per effettuare trattamenti più veloci, efficaci e personalizzati in base alle necessità di ciascun paziente.

La sinergia tra le due lunghezze d'onda è in grado di distruggere efficacemente i follicoli piliferi anche nei fototipi scuri, con più sicurezza e meno dolore rispetto ai laser a diodi o Nd:YAG applicati singolarmente.

Il nuovo **OptiScan TH** consente di avere velocità e qualità di trattamento finora impensabili oltre che una modalità a bassa fluensa e cicli ripetuti con la funzione AutoMotion per la ripetizione automatica della scansione fino a 10 volte sulla stessa area per pazienti con bassa soglia di dolore.

1
MIXED
TECHNOLOGY
PROPRIETARIA

2
OPTISCAN TH

3
QOOL-AIR

TRATTAMENTI



Epilazione



Vascolare



Ringiovanimento
cutaneo



IL SUCCESSO È NELLE TUE MANI

Thunder MT è il sistema laser ad altissime prestazioni per l'epilazione, primo business assoluto per la medicina estetica, oltre che per la rimozione di lesioni dermatologiche vascolari e trattamenti di foto-ringiovanimento. È possibile intervenire su qualsiasi tipo di carnagione, in tutti i periodi dell'anno, tramite applicazioni personalizzate con risultati visibili fin dalla prima seduta. Permette di trattare aree molto estese del corpo in pochi minuti (una schiena intera in meno di 10 minuti), garantendo trattamenti efficienti con i migliori risultati, con soddisfazione del paziente, e un ottimale ritorno dell'investimento.



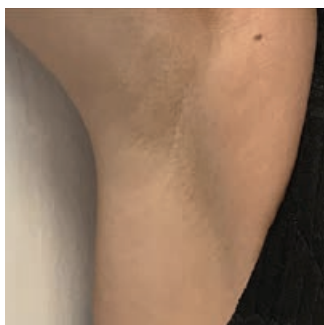
“ La Mixed Technology di Thunder MT mi è utilissima in epilazione nel trattamento di fototipi intermedi e nei trattamenti vascolari per ridurre il fastidio al paziente. La velocità di trattamento mi ha sorpreso positivamente, permettendo di risparmiare tempo nei trattamenti di epilazione, tempo che può essere così dedicato a più pazienti o ad altre attività.”

Dr. Paolo Sbanò
Dermatologo – Viterbo

“ Thunder MT è uno strumento dalla qualità visibile in ogni dettaglio e davvero innovativo. In epilazione l'emissione combinata aiuta a trattare la pelle più scura e la velocità di trattamento è superiore a qualsiasi altro laser ad Alessandrite e Nd:YAG.”

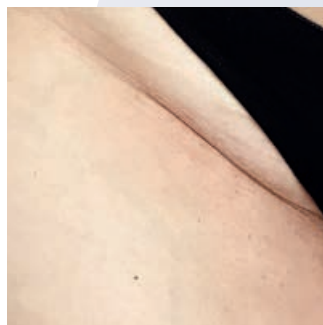
Dr. Luigi Coricciati
Dermatologo – Martano (LE)

RISULTATI PRE-POST



Epilazione

Per gentile concessione del Dr. Paolo Sbrano



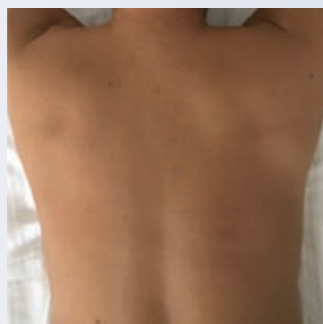
Epilazione

Per gentile concessione del Dr. Paolo Sbrano



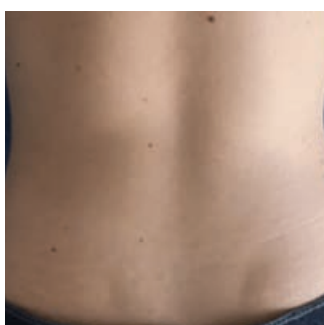
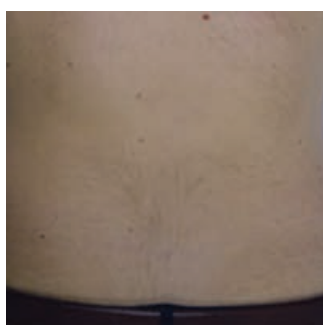
Epilazione

Per gentile concessione del Dr. Paolo Sbrano



Epilazione

Per gentile concessione del Dr. Paolo Sbrano



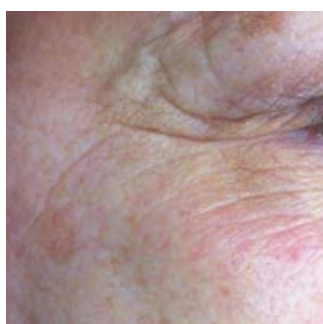
Epilazione

Per gentile concessione del Dr. Paolo Sbrano



Lesioni vascolari benigne

Per gentile concessione del Dr. Paolo Sbrano



Ringiovanimento cutaneo

Per gentile concessione del Dr. Paolo Sbrano



Epilazione

Per gentile concessione del Dr. Luigi Coricciati

Specifiche Tecniche

| Thunder MT | | | |
|-----------------------------------|--|---|---|
| Sorgente laser | Nd:YAG | ALESSANDRITE | Alex + Nd:YAG Mixed Technology |
| Lunghezza d'onda (nm) | 1064 | 755 | 755 + 1064 |
| Durata d'impulso (ms) | 0.3 ÷ 300* | 0.3 ÷ 300* | 0.3 ÷ 300* |
| Modalità Burst | fino a 3 impulsi Ton e Toff selezionabili | fino a 3 impulsi Ton e Toff selezionabili | fino a 3 impulsi Ton e Toff selezionabili. Solo per la modalità simultanea. |
| Sistema di trasmissione | fibra ottica con manipolo staccabile | fibra ottica con manipolo staccabile | Vedere le sorgenti singole |
| Spot ottimizzato (mm) (opzionali) | 2 - 24 | 2 - 24 | 2 - 24 |
| Energia max. (J) | 100 | 65 | 55 A + 75 Y |
| Freq. ripetizione (Hz) | fino a 15 | fino a 15 | fino a 10 |
| Note | * L'intervallo di ampiezza dell'impulso può variare in funzione della frequenza di ripetizione | | |
| Caratteristiche elettriche | 200-240 Vac; 50/60 Hz; 6 kVA | | |
| Dimensioni e peso | 652 mm (P) x 935 mm (L) x 1124 mm (A); 180 kg | | |

Le specifiche sono soggette a modifiche senza preavviso.

VISIBLE AND INVISIBLE LASER RADIATION
 Avoid eye skin exposure to direct or scattered radiation
 Laser product: Class 4
 Aiming beam: Class 3R



CE
0123

RENAISSANCE®
 The laser excellence

Renaissance nasce dalla ferrea volontà di unire sotto un solo marchio soluzioni veramente uniche per la dermatologia, la chirurgia e la medicina estetica, maturate dall'esperienza trentennale di **Deka M.E.L.A.** e di **Quanta System**, due aziende italiane appartenenti ad un grande gruppo, la **El.En. SpA** di Calenzano (Firenze). Renaissance è l'espressione massima delle tecnologie medicali di El.En., che si posiziona tra le prime imprese al mondo nel settore laser per la medicina, il body shaping e la chirurgia.

Seguici su



www.renaissancelaser.it

DEKA
 Innate Ability

Deka M.E.L.A. S.r.l.
 dekaitalia@deka.it
 www.dekalaser.com
 Via Baldanzese, 17 - 50041 Calenzano (FI) - Italia
 Tel. +39 055 8874942 - Fax +39 055 8832884

Quanta System Q1
 LASER IN OUR DNA

Quanta System S.p.A.
 www.quantasystem.com

Al fine di migliorare i propri prodotti l'azienda si riserva di modificarne le caratteristiche tecniche senza preavviso. Riservato ai professionisti sanitari.